



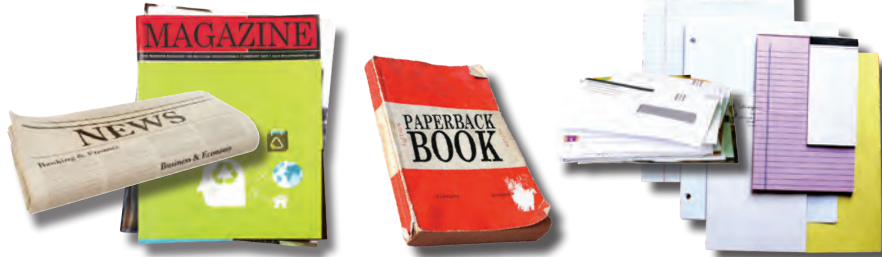
What to RECYCLE

using your single-stream curbside recycling bin



Do not bag your recyclables— place them loose in your recycling bin

PAPER AND CARDBOARD



PAPEL Y CARTÓN



flatten cardboard
aplane los cartones

CONTAINERS

EMPTY & RINSE, DO NOT FLATTEN



remove metal lids
vacíe

empty
vacíe

ENVASES

VACÍE Y ENJUAGUE, NO LOS APLANE



PLASTIC BOTTLES, TUBS, JUGS, AND JARS

EMPTY & RINSE, DO NOT FLATTEN



attach plastic screw-top caps
fijar las tapas plásticas de rosca

VACÍE Y ENJUAGUE, NO LOS APLANE

only sturdy, reusable #2 and #5 "souvenir cups"
sólo los "vasos de promoción" #2 y #5 se pueden reciclar

When in doubt, give us a shout! 303.444.6634 / recycle@ecocycle.org
Si tiene alguna duda, comuníquese con nosotros!



eco-cycle®
Building Zero Waste Communities

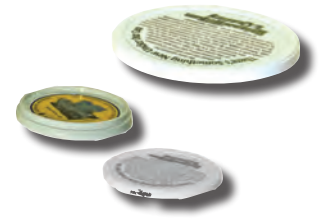
PLASTIC CLAMSHELLS, LIDS, AND TAKE-OUT CONTAINERS



berry containers and other plastic clamshell containers
(no foam/polystyrene; remove liner)
recipientes de frutos rojos y otros recipientes
de plástico (celdas de almeja)
(no espuma; retire el revestimiento)



take-out containers
(no food)
recipientes para llevar
(no alimentos)

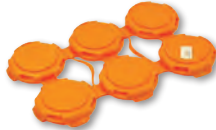


plastic tub lids
tapas de
recipientes
plásticas

RIGID PLASTICS



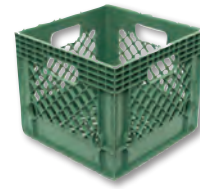
flower pots
macetas



hard plastic four-
and six-pack holders
porta bebidas
de cuatro y seis
unidades de plástico
duro



plastic lawn toys
(remove metal axles,
all materials MUST fit inside cart)
juguetes de plástico para el patio
(remover los ejes de metal, todo
el material DEBE caber dentro
del carro)



plastic crates
cajas plásticas



buckets, handles OK
baldes, se pueden
dejar las manijas

PLÁSTICOS RIGIDOS

NOT RECYCLABLE IN SINGLE-STREAM CURBSIDE RECYCLING BIN



food
comida



liquid
líquidos



plastic bags / film
bolsas / protectores
plásticos



recyclable items in plastic
bags / artículos reciclables
en bolsas de plástico



foam / polystyrene
espuma / poliestireno



lotion / toothpaste tubes
tubos de crema / pasta
dental



plastic-coated paper
papel recubierto de una
película de plástico



plastic cups
vasos plásticos



frozen food boxes
cajas de comida
congelada



latex gloves
guantes de látex



drinking glasses / ceramics
vasos de vidrio / cerámica



shredded paper
papel triturado



scrap metal
restos de metal



sharps / medical waste
objetos punzantes /
residuos médicos



explosive / hazardous
materials
materiales explosivos /
peligrosos



RECYCLING'S DIRTY DOZEN

CONTAMINATION IN RECYCLING BINS IS A HUGE PROBLEM. DO YOUR PART BY RECYCLING RIGHT! **BELOW ARE ITEMS TO KEEP OUT OF YOUR RECYCLING BIN.**

LA CONTAMINACIÓN DE LOS CONTENEDORES DE RECICLAJE ES UN GRAN PROBLEMA. ¡CONTRIBUYA RECICLANDO BIEN! **A CONTINUACIÓN SON ARTÍCULOS QUE NO DEBEN IR AL CONTENEDOR DE RECICLAJE.**

NO: INCORRECTLY PREPPED MATERIALS / MATERIALES PREPARADOS INCORRECTAMENTE

- 1** **CONTAINERS WITH FOOD OR LIQUID RESIDUE / RECIPIENTES CON COMIDA Y LÍQUIDOS**
Please empty and rinse containers before putting them in the recycling bin.
- 2** **RECYCLABLES IN PLASTIC BAGS / ARTÍCULOS RECICLABLES EN BOLSAS DE PLÁSTICO**
Place your recyclables loose in your recycling bin.

INSTEAD: Don't flatten containers. Empty and rinse containers before recycling. **AL CONTRARIO:** No aplane los recipientes. Vacíe y enjuague los recipientes antes de reciclar.

NO: COMPOSTABLES / COMPOSTABLES

- 3** **FOOD AND LIQUIDS / COMIDA Y LÍQUIDOS**
Please empty and rinse containers before putting them in the recycling bin.
- 4** **LOW-GRADE PAPERS, INCLUDING NAPKINS & PAPER TOWELS / PAPELES DE BAJO GRADO, INCLUYENDO SERVILLETAS Y TOALLAS DE PAPEL.**

INSTEAD: Compost food scraps (see composting guidelines on page 10). **AL CONTRARIO:** Composte las sobras de comida (vea las pautas de compostar en la página 10).

NO: HARD-TO-RECYCLE MATERIALS / MATERIALES DIFÍCILES DE RECICLAR

- 5** **PLASTIC BAGS / BOLSAS PLÁSTICAS** (binds up sorting equipment)
- 6** **SCRAP METAL / DESECHOS DE METAL** (damages equipment)
- 7** **DRINKING GLASSES / VASOS DE VIDRIO** (not the same melting temperature as recyclable glass)

INSTEAD: Recycle these items at the CHaRM (see guidelines on page 14). **AL CONTRARIO:** Recicle estos artículos en CHaRM (vea las pautas de CHaRM en la página 14).

NO: LANDFILL ITEMS / ARTÍCULOS DE LA BASURA

- 8** **NONRECYCLABLE PLASTICS / PLÁSTICOS NO RECICLABLES** (no stable markets exist for these items)
- 9** **FROZEN FOOD BOXES OR ICE CREAM CONTAINERS / EMPAQUES DE COMIDA CONGELADA O RECIPIENTES DE HELADO** (their plastic coatings render them non-recyclable)

INSTEAD: Put these items in the trash (see guidelines on page 18). **AL CONTRARIO:** Coloque estos artículos en la basura (vea las pautas de basura en la página 18).

NO: HAZARDOUS MATERIALS / MATERIALES PELIGROSOS

- 10** **MOTOR OIL OR SOLVENTS / ACEITE PARA MOTOR O SOLVENTES**
- 11** **SYRINGES, NEEDLES, AND SHARPS / JERINGAS, AGUJAS, PRODUCTOS SANITARIOS CORTANTES**
- 12** **CFL LIGHT BULBS / LAMPARAS COMPACTAS FLUORESCENTES** can be recycled at specialty facilities; put LED lightbulbs in the trash

INSTEAD: Take these items to the Hazardous Materials Management Facility (see guidelines on page 16). **AL CONTRARIO:** Lleve estos artículos al Centro de Manejo de Materiales Peligrosos (HMMF, por sus siglas en inglés; vea las pautas en la página 16).